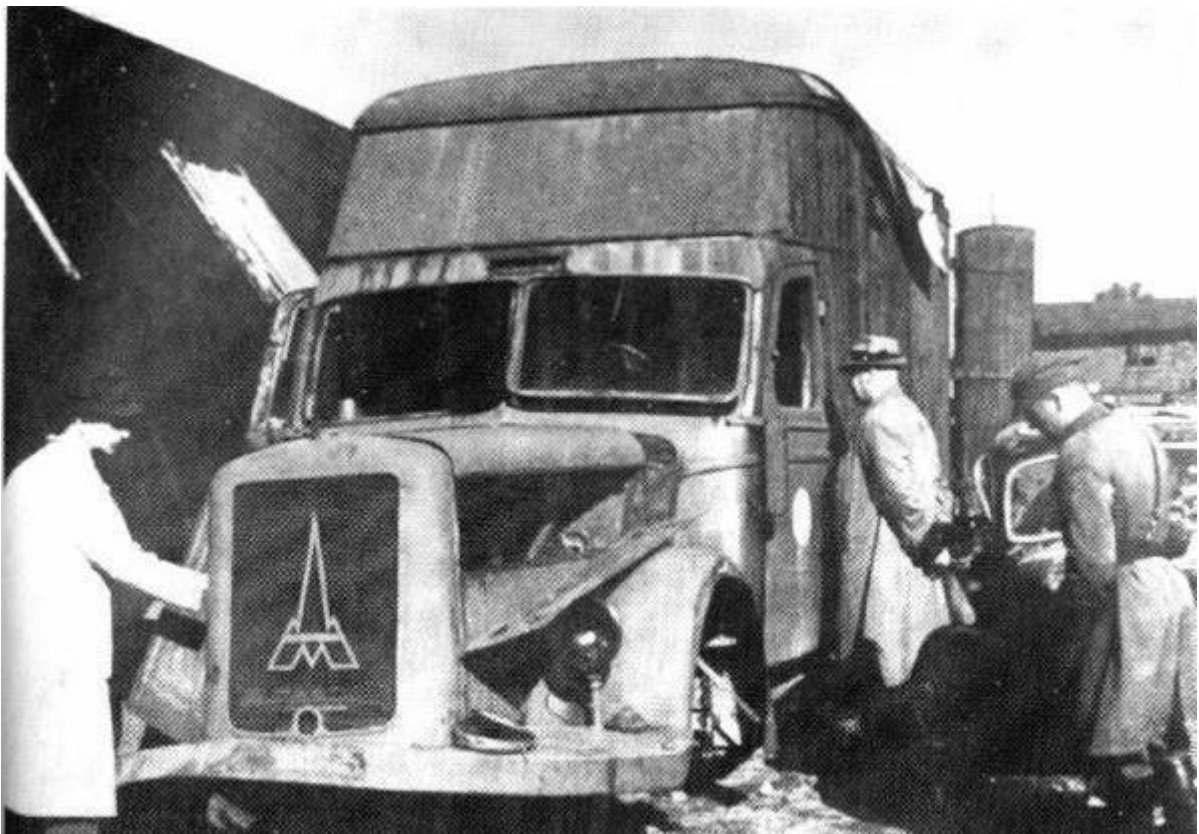




Żydzi w wagonach kolejki wąskotorowej w drodze do obozu zagłady w Chełmnie.





Transport do Chełmna nad Nerem. Do obozu zagłady w Chełmnie nad Nerem nie docierała kolej. Dlatego w pobliskim Powierciu Żydów przeładowywano do ciężarówek lub do kolejki wąskotorowej. W Chełmnie komory gazowe zaczęły działać najwcześniej- już w grudniu 1941 roku. Były to trzy zamknięte ciężarówki, w których zabijano ludzi spalinami w drodze do pobliskiego lasu. Do 18 stycznia 1945 roku zginęło w ten sposób około 300 tysięcy osób. Zdjęcie przekazał Fundacji Shalom pan Jan Szajnert.

Zdjęcie pochodzi z Kolekcji „I ciągle widzę ich twarze” (<http://www.shalom.org.pl/index.htm>) Fundacji Shalom Goldy Tencer Szurmiej