

To są zdjęcia z Żychlina

To rzadka fotografia.

Nie ma jej w Muzeum Holocaustu w Washingtonie.

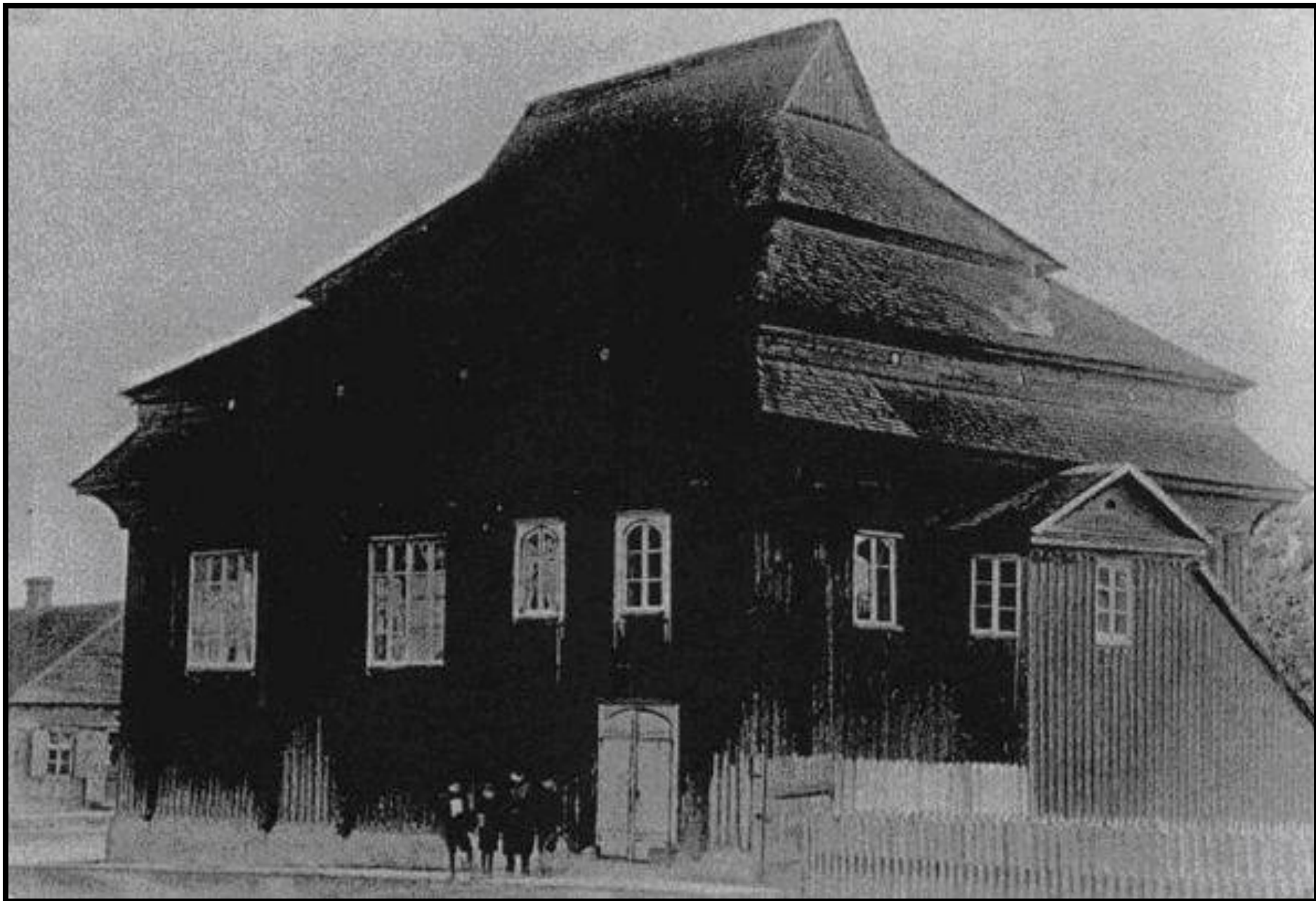
Oryginał jest we Francji.

Jest podpisany.

To Żydzi z Żychlina.



**Żychlin zima 1942. Ojciec i dwóch synów. Czas mordowania Żydów.
Za chwilę umrą.**



Synagoga drewniana w Żychlinie. XVIII w.



Rabin Żychlina
Icek Majer Elechnowicz
Od 22 listopada 1902 w Żychlinie.





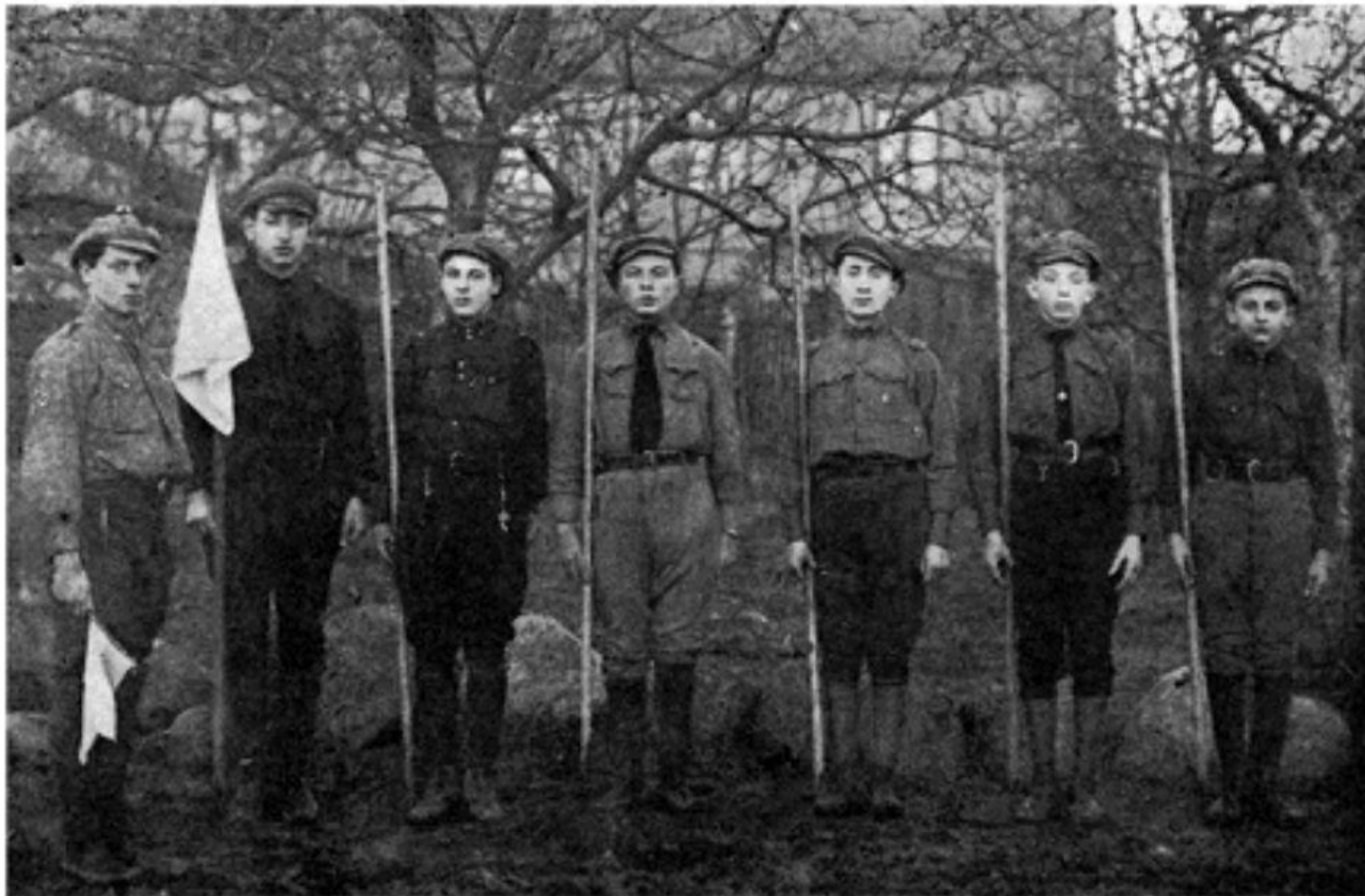
Zychlin Yizkor Book

2



Zychlin Yizkor Book





קבוצת צופים בזיחלין בשנת 1917. מימין: א. זיחוביצקי, מ. קנריק, א. וורונצברג, קזלשטיין,
י. זיחוביצקי, א. רוזנפלד, יעקב למברג (ראש הקבוצה).

Żychlin 1917 rok. "Grupa Tzofim w Żychlinie. Od prawej: A. Żuchowski, M. Kagrik,
A. Warunberg, Kizesztajn, I. Żuchowski, A. Rozenfeld, Yaacov Lemberg (przywódca grupy) "



To żychlińska synagoga początek XX wieku



Brucha Elsztejn ur. 1900

5



1941 r. Policjanci żydowscy – w srodku Żyd z portretem Rabina.



Getto w Żychlinie 1941 rok



Ruchla Słoma ur. 1908

~~GARWOLIN.ORG~~



To jest Żychlin getto.

6



Żychlin. Budynek z poprzedniego zdjęcia. Pozostawione mienie przed wywozka do Chełmna nad Nerem

7



Przed wywozka do Chelmna nad Nerem 1942

8



**W oryginale jest podpis – Żychlin 1942.
Niemiecki żołnierz pilnuje Żydów.**



Żychlin marzec 1942.

Pierwsze wywózki to wozy i samochodami do Krośniewic.



**Zychlin Ghetto, on 3 March 1942.
Jews assembling for Chelmno.**

Źródło <http://www.deathcamps.org/>
<http://www.deathcamps.org/occupation/ghettolist.htm>

Żychlin marzec 1942



Ghetto Fighters' House



Żychlin marzec 1942

10



Żychlin wiosna 1942. Palenie mienia po Żydach. Getto zlikwidowane.



Pozostawione mienie żydowskie w Żychlinie. Marzec 1942



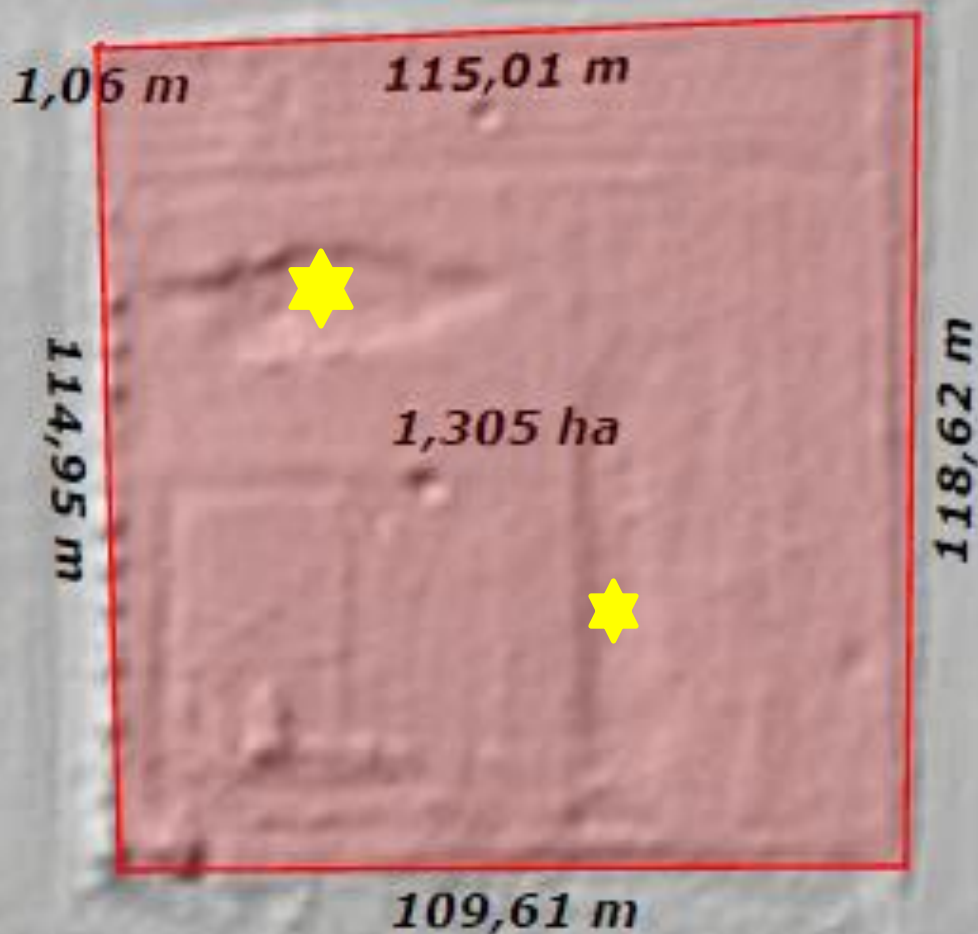
**Żyd w Żychlinie, trzymający
ludzką czaszkę i kości.
Fotografia została zrobiona
prawdopodobnie
po wyzwoleniu i otwarciu
masowego grobu w 1945 r.**

The remains of 4000 of our beloved ones brought from Chelmina to Zychlin for burial.



Cmentarz żydowski w Żychlinie po zakończeniu II wojny.

To zbiorowe mogiły ok. 200 osób.



Cmentarz żydowski - lotnicza fotografia laserowa



Żydzi w Żychlinie.



Żydzi w Żychlinie



Żydzi w Żychlinie.

12



Żychlin. Jaki budynek miał takie okna?

13



Żychlin. Żydzi bez czapek, więc nie jest to zima 1942. Jaki to budynek?



Żydzi w Żychlinie.

14



Żydzi w Żychlinie

15



Żychlin. Widac niemieckiego żołnierza.

16



Żydzi w Żychlinie

17



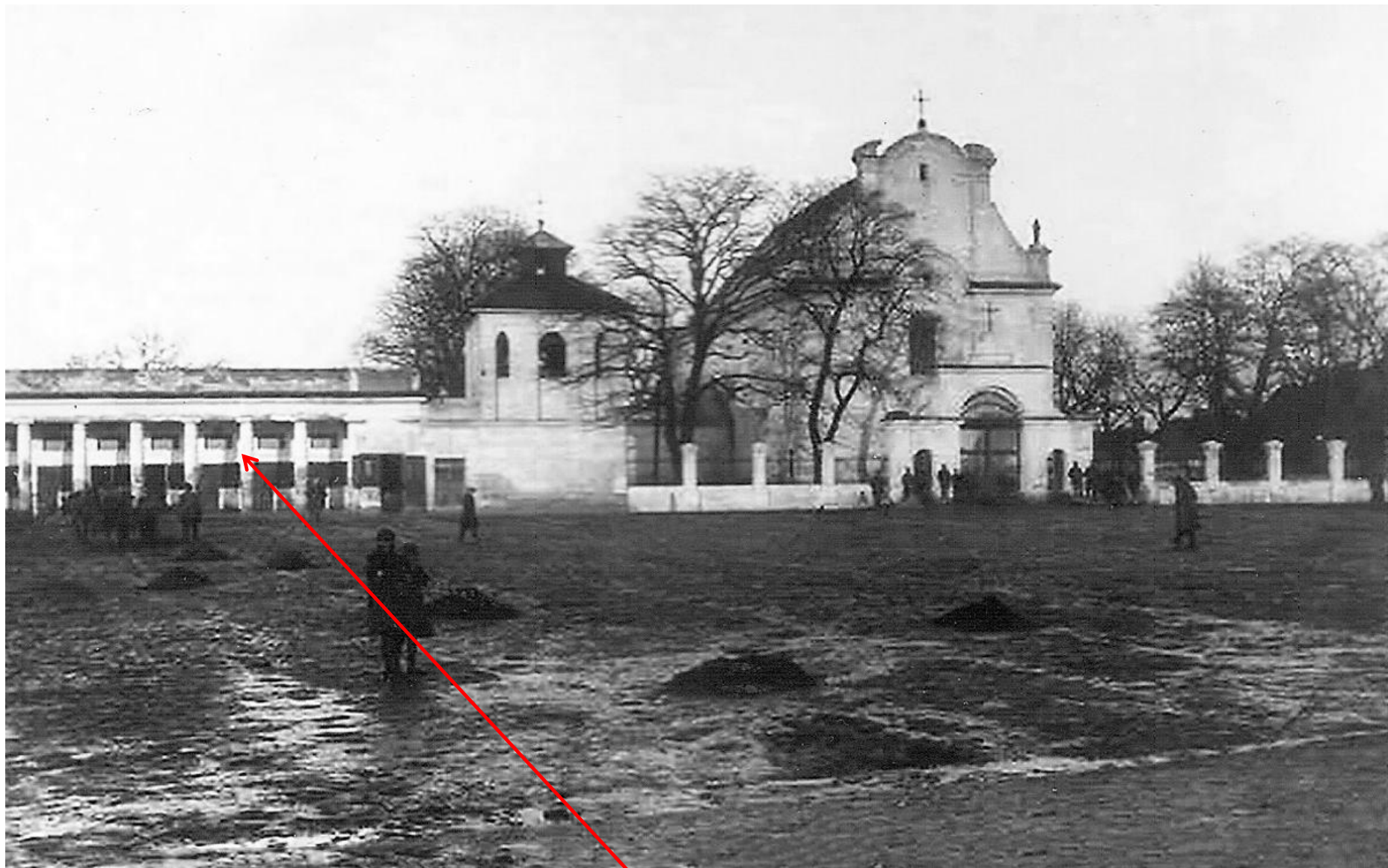
Żydzi w Żychlinie.

19



Zychlin, Waczhgau. Rathausste.

Zychlin 1939 ulica Pierackiego.



Żychlin lata 30. „Tanie jatki „ – sklepy żydowskie



Żychlin rok 1938. Sklepy żydowskie.



Żychlin. Żydowska elita. Synowie żydowskich rzeźników.